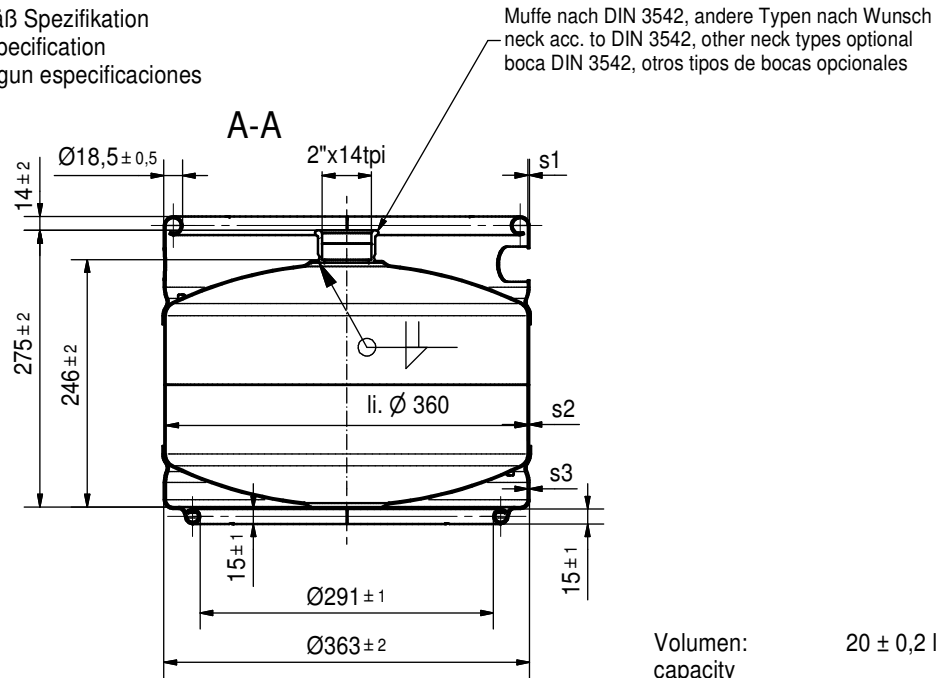
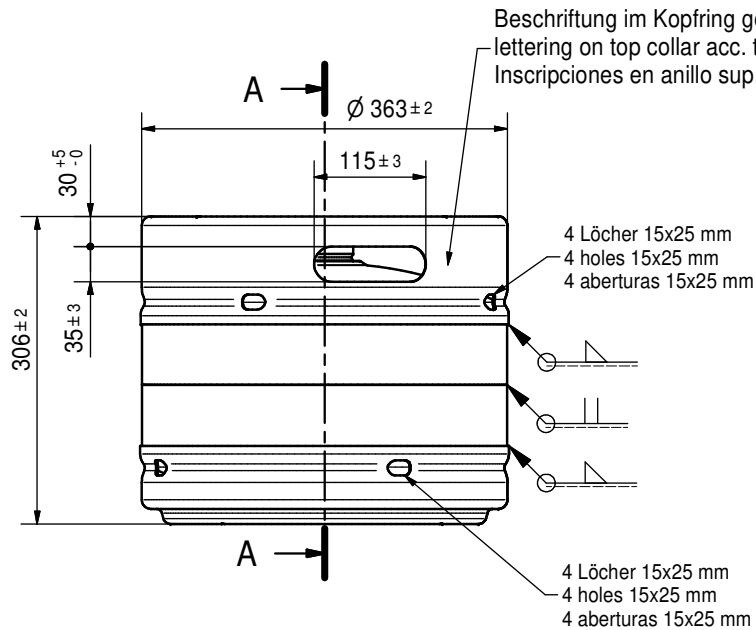


Die Überlassung dieser Zeichnung bedeutet keine Freigabe etwa in ihr erhaltener Erfindungen. Sämtliche Rechte gemäß § 7 Abs. 1 PatGgesetz. bleiben vorbehalten.

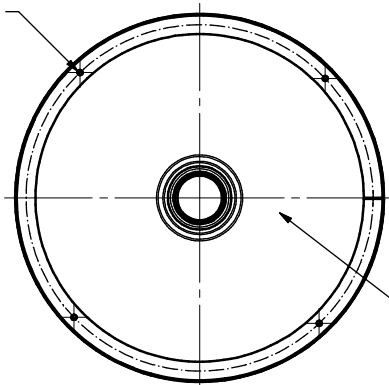
Diese Zeichnung darf ohne unsere schriftliche Genehmigung weder vervielfältigt, noch Dritten zugänglich gemacht werden. §§ 136, 38 des Gesetzes betr.: Das Urheberrecht von 1910 und BGB §§ 823-826!



Kopf- und Fußring
je 4 Löcher Ø5 mm

top and bottom collar
4 holes Ø5 mm

annillos sup./inf.
4 agujeros Ø5 mm



Beschriftung im Oberboden
gemäß Lastenheft

inscription on top dome
acc. to specification

Inscripciones en domo
superior según especificaciones

Volumen: 20 ± 0,2 l
capacity
capacidad

Betriebsdruck: 3 bar
working pressure
presion de trabajo

Prüfdruck: 3,9 bar
test pressure
presion de prueba

Berstsicherung am Keg-Körper
safety device at keg body
Disco de rotura en el cuerpo del barril

s1 [mm]	s2 [mm]	s3 [mm]	Gewicht weight peso [kg±5%]
1,7	1,5	1,7	8,5
1,7	1,5	2,0	8,8
2,0	1,5	1,7	8,9
2,0	1,5	2,0	9,2

Drawn by	OM007	09.08.2013	Replaced through		Thickness	Shear size	Weight				
Checked by			Replacement for		Status	file name	Tolerance				
Modified by	SU004	27.07.2022	Originate from			0052-101342	ISO 2768 m				
Revision: E	Date: 27.07.2022	Modified by: SU004	Unit	mm	Scale	1:5	Material	stainless steel	Remark	Library	
Under Change			Department:		Project	DIN	Collection	20l			
Revision: D	Date: 27.07.2022	Modified by: SU004	BLEFA.			Keg DIN 20l		stapelbar / stackable		apilable	
Revision:	Date:	Modified by:	Blefa GmbH D-57223 Kreuztal Switchboard: +49 2732 7770 E-Mail: info@blefa.com Internet: www.blefa.com			Format		A3	Drawing No.	BA 5448	
Revision:	Date:	Modified by:	These drawings and specifications are the property of Franke Technology and Trademark Ltd. and may not be reproduced, copied, or transferred to any third party without the prior written permission of Franke Technology and Trademark Ltd., Hergiswil, Switzerland			Rev.	E	Sheet	1	Sheets	1